



食の福利厚生サービス

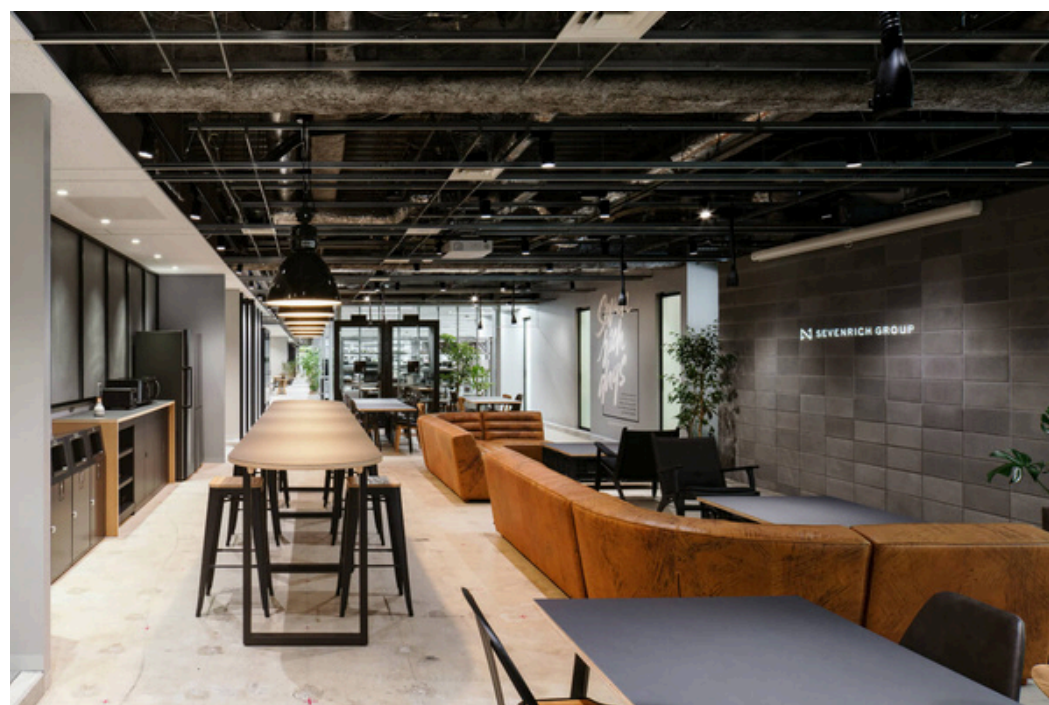
オフィス置き型ワンプレート社食 ご提案資料

...

株式会社MYPLATE



会社概要



宅食サービス
ママの休食



法人向け社食サービス
MYPLATE for Office



食品開発プロデュース
食品開発支援サービス

会社名 株式会社MYPLATE
所在地 東京都渋谷区桜丘町9-8
設立日 2021年2月9日
代表 川端史紀

サービス内容

「MYPLATE for office」は“オフィス置き型ワンプレート社食”です

オフィスに当社オリジナル商品とセットで専用の冷凍庫を置くだけ！

管理栄養士監修の栄養バランスのとれた食事を通じて従業員の健康をサポート！



MYPLATEのおすすめポイント

5つのメリット をご提供！



従業員の生産性向上

栄養バランスのとれた社食で
オフィスで手軽に栄養補給！
約93%の従業員が業務パフォーマンス向上に役立つと回答



コスト効率アップ

運用の手間一切なく、従業員の食事負担を軽減。福利厚生
の充実を図り、採用メリットに繋げて採用コストも削減。



オフィス環境の改善

オフィスで手軽に食事が楽しめるだけでなく、共通話題が増え従業員同士のコミュニケーションの活性化にも寄与！



健康経営の推進

単なる食事代わりではなく、健康管理の手段として導入可能。健康意識や体調の変化を可視化し、健康経営を推進！



採用・定着率の向上

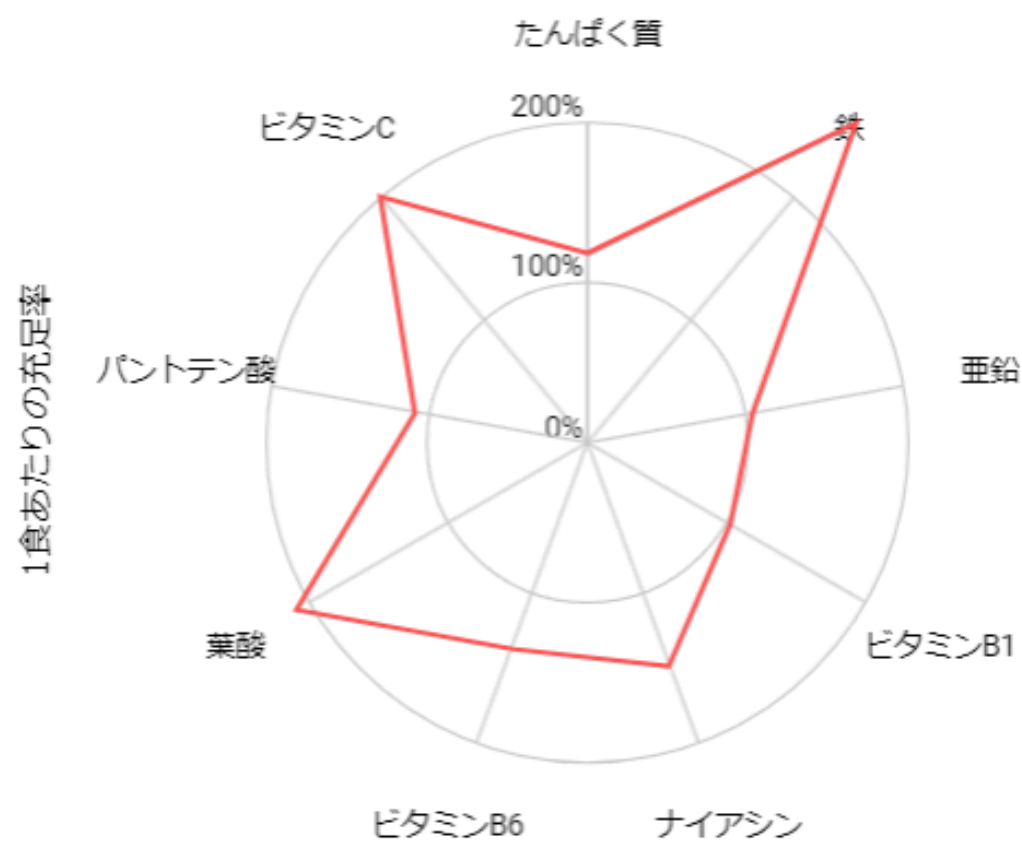
従業員満足度92%！食×健康で労働環境を整えて、働く人やそのご家族にとって魅力的な会社づくりをサポート！

導入メリット①

従業員の生産性向上

1食5品付きのお弁当でオフィスの中から健康づくり！
 手軽に栄養がとれるので、**パフォーマンスアップ**にもつながる

主要な栄養素1/3日分摂取可能



ワンプレートの食品構成



商品ラインナップの一部



肉厚サバ焼きの香味ソースと
あさりごはん



手ごね風粗挽きハンバーグ
大葉香るクリームソース



味噌バター香る鮭のソテー
マッシュポテト添え



特製こくうまダレの生姜焼き



元料理人

YASUHIRO UENO

顧問



元パティシエ

KANAE SATO

商品開発責任者



若鶏の竜田揚げ
さっぱりレモン風味



ごろっとバターチキンカレー



かつお節香る特製回鍋肉



鱈のフリット
濃厚トマトソース



手ごね風粗びきハンバーグ
和風おろしソース



彩りおこわと
鶏の梅ネギ味噌和え



牛肉100%の
ボロネーゼスパゲッティ



はちみつ豆乳パン



クロワッサン



ベイクドドーナツ
(チーズ)



ベイクドドーナツ
(ショコラ)



ベイクドドーナツ
(メープルアーモンド)

他社サービス比較（商品編）

＼各社ハンバーグ弁当を比較してみました／

	当社	コンビニL	中食屋H
カロリー	553kcal	763kcal	720kcal
塩分	1.3g	4.3g	3.6g
食品添加物	保存料、香料、着色料、化学調味料等不使用	着色料、香料、pH調整剤他	不明
価格	500円	646円	630円

※食事管理アプリ「あすけん」より引用

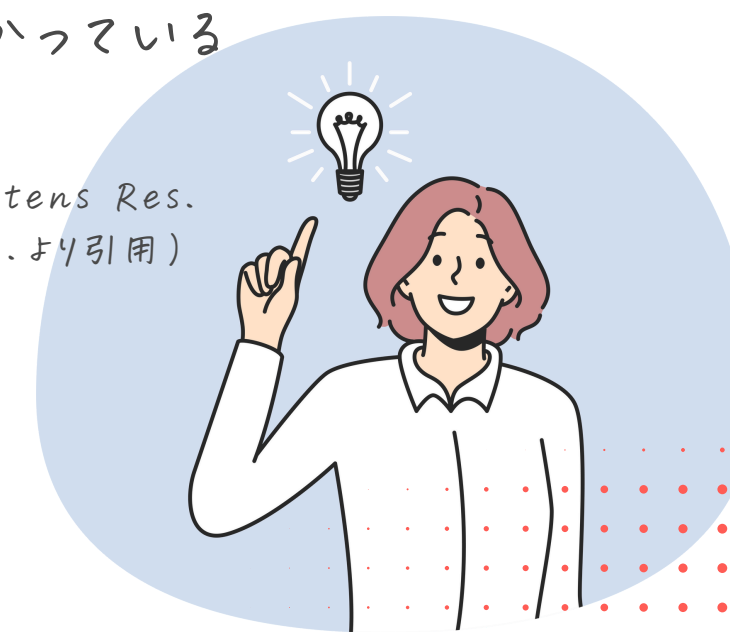
推奨量（6g未満/日）の
1/2～2/3以上に相当！

塩分は1,000kcalあたり2g増えると、

- 冠動脈疾患死亡率25%
- 脳卒中死亡率12%
- 循環器疾患死亡率11%
- 総死亡率7%

増加することがわかっている

(Shima A, et al. Hypertens Res. 2020 Feb;43(2):132-139.より引用)



導入メリット②

運用の手間ゼロ！コスト効率アップ

導入に必要なものは「**電子レンジ**」と「**冷凍庫の設置スペース**」のみ！
福利厚生充実を図り、採用メリットに繋げて採用コストも削減

＼冷凍庫はスリムな36cm／



導入メリット③

オフィス環境の改善

在宅勤務があったり、外出が多いと人間関係が希薄化することも...
 オフィス内でみんなを手軽に食事を楽しむことで**従業員同士の交流が増える**

株式会社セプテーニ・ホールディングス
 育休復帰ランチ会の様子



< 導入企業のコメント >

栄養バランスの良いおいしい
 ワンプレートのお弁当を頂けるだけ
 でなく「あのメニューおいしいね。」
 「何選んだの？」とスタッフ同士の
 会話も増えました。
 導入の手間もなく、サポートも
 迅速丁寧です。



I&R 総合会計事務所

導入メリット④

健康経営の推進

単なる食事代わりではなく、**健康管理の手段**として！
 導入後の健康意識や体調変化をアンケート調査を通じて可視化

*n=23

主食・主菜・副菜
のバランスを意識
するようになった

83 %

玄米や添加物など
食事の質を意識す
るようになった

87 %

お腹の調子が
よくなった

87 %

穀類・豆类・野菜・海藻類に
多く含まれる水溶性食物繊維
は腸内環境改善に有効

頭が回るように
なった

70 %

血糖値が不安定になると脳の
働きや集中力低下。食物繊維
が血糖値コントロールに寄与

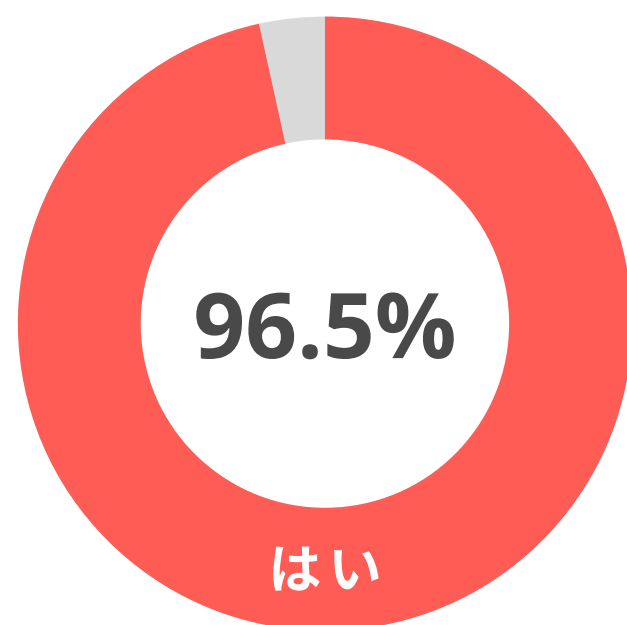
導入メリット④

健康経営の推進

自分自身を労わりながら集中したいことに全力で取り組める
そんな労働環境の提供を通じて、**集中力・パフォーマンスがアップ!**

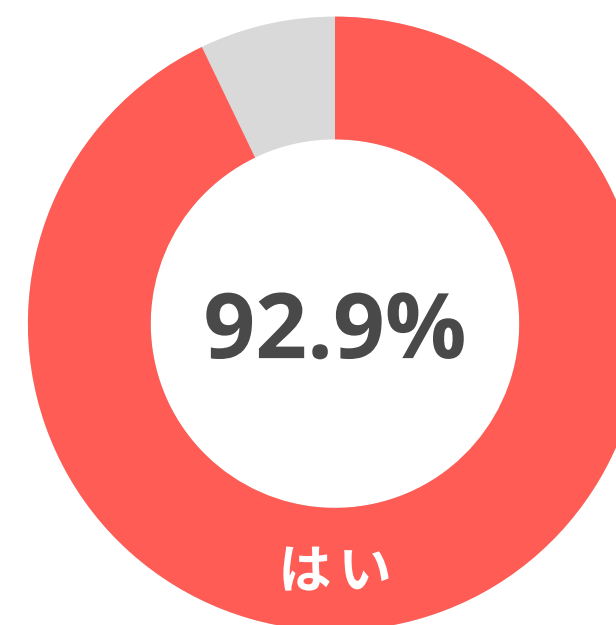
健康管理に役立ちますか？

(n=29)



パフォーマンスの向上に役立ちますか？

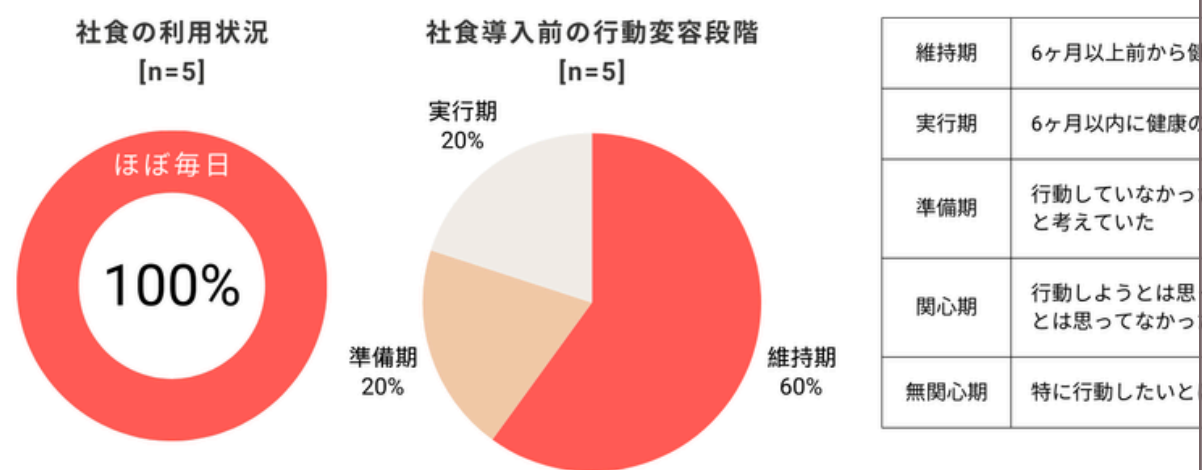
(n=14)



【参考】 評価と改善

データに基づき健康経営をより効果的に推進

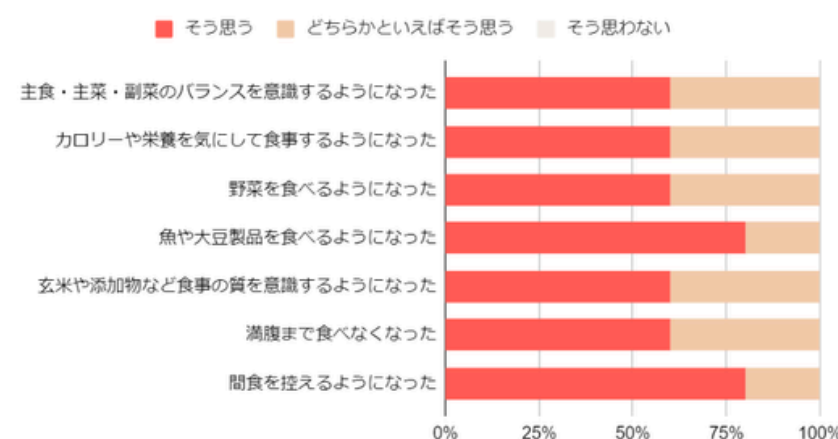
社食利用率・行動変容段階



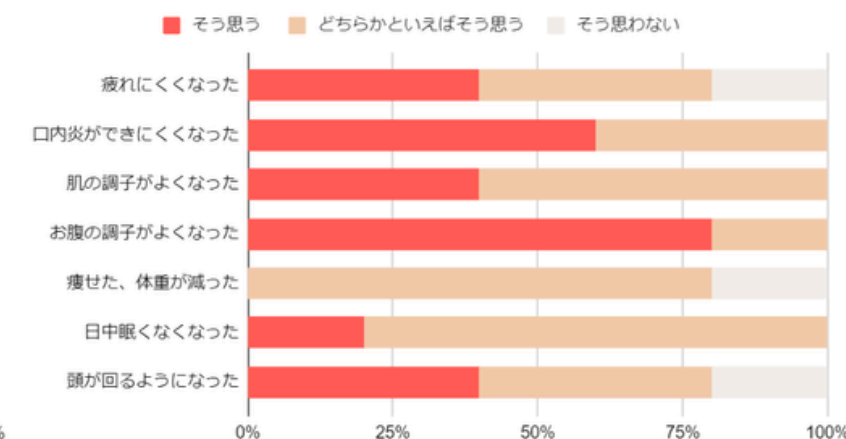
社食導入前の行動変容段階に関して、「6ヶ月以上前から健康のための行動（維持期）」という回答が半数以上を占めており、元々の健康意識の高さの影響もあり、社食利用率は100%であり、全員が「ほぼ毎日」利用している。

健康意識/体調の変化

社食導入後の健康意識の変化 [n=5]



社食導入後の体調の変化 [n=5]



社食導入後の健康意識について、全項目に「そう思う」「どちらかといえばそう思う」と回答した人が100%であった。導入後の体調変化についても変化を感じている人が多く、とくに「お腹の調子がよくなった」と実感する人が多かった。

採用・定着率の向上

従業員満足度92%！

食×健康で労働環境を整えることで企業の魅力がアップ

30代女性

初めてカロリーや栄養バランスを意識し始めたのですが、これだけバランスよく食べられて500kcalに抑えられるなんて本当にすごいと思っています。



一食これに置き換えるだけで健康になれそうと思っています。

20代女性

仕事が忙しくて自炊ができないと、健康を犠牲にしてまでやってる仕事という捉え方になってしまい辛い時期がありました。

社食は自分を労わりながら集中したいことに全力で取り組める労働環境に欠かせない一部なんだと感じています。



30代男性

子供を保育園に行かせてから体調を崩すことが増えて不安定な1年でした。

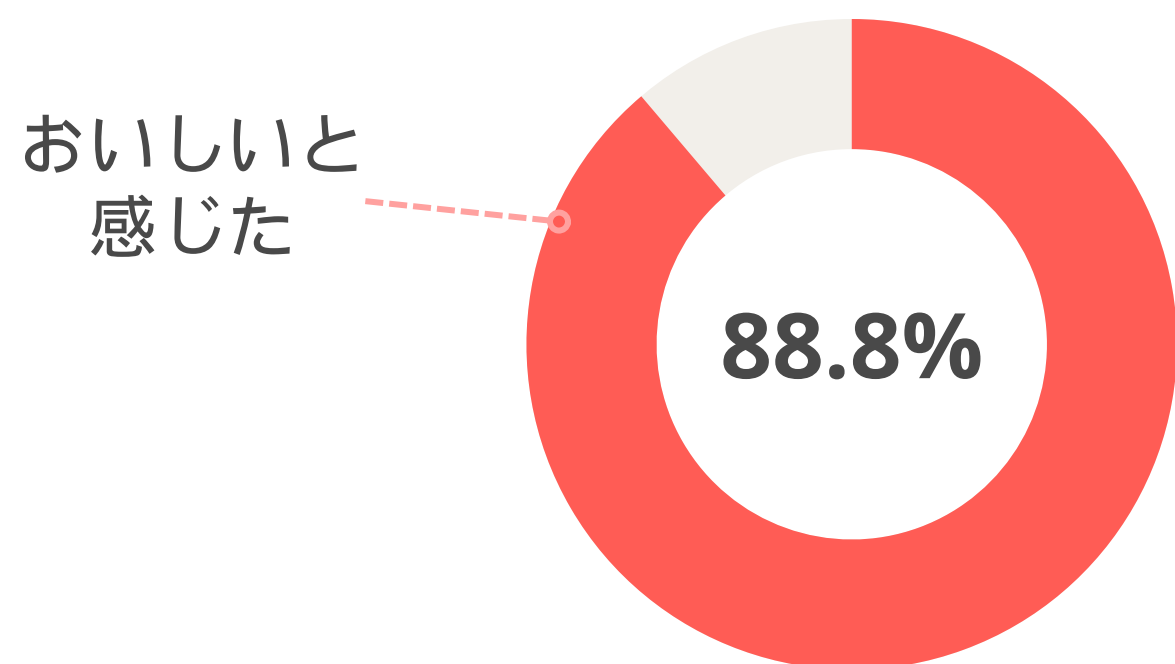
社食が近くにいるからこそ食事そのものに対して考える機会が増えると思うので、ありがたいです。



MYPLATEの社食、本当においしいの？

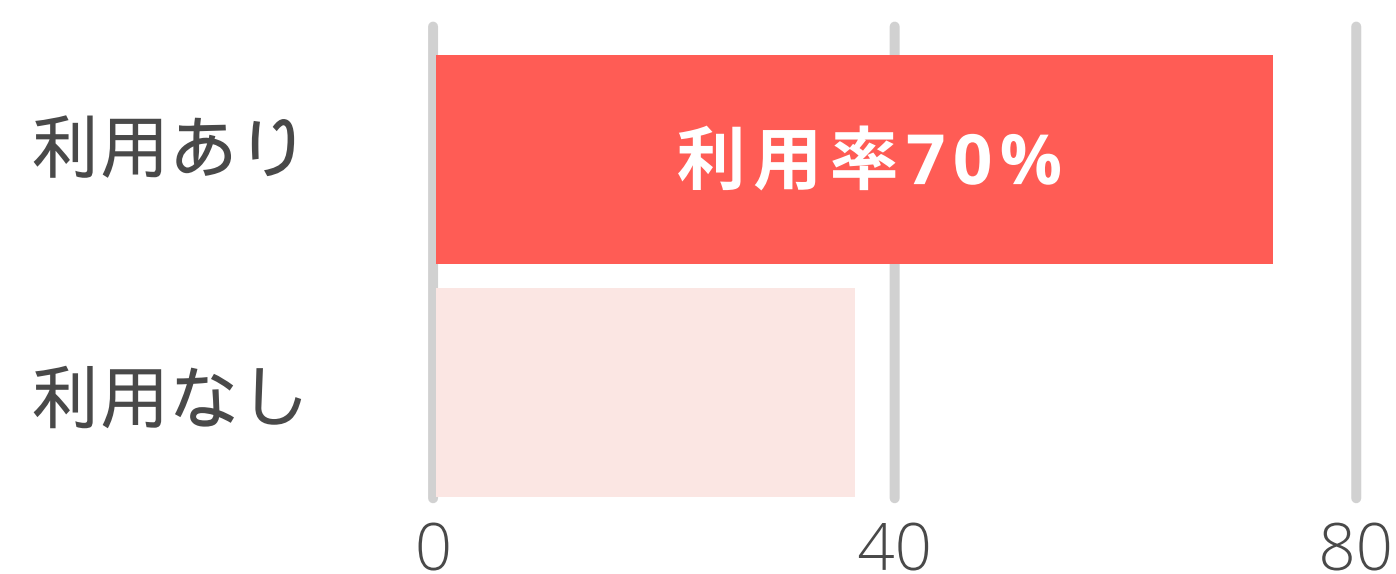
おいしいと感じましたか？

(n=546)



社食の利用状

(n=51)



導入実績

news
every.



にも取り上げられました!



製造業

従業員数40

月間利用食数 260

利用率70%

※別途営業所にも送付



会計事務所

従業員数 50

月間利用食数 140

利用率60%



エステサロン

従業員数 5

月間利用食数 70

利用率100%

※リモート勤務社員も利用

社食の利用方法



料金体系

お試し
(初月のみ)

S

M

L

LL

商品代金

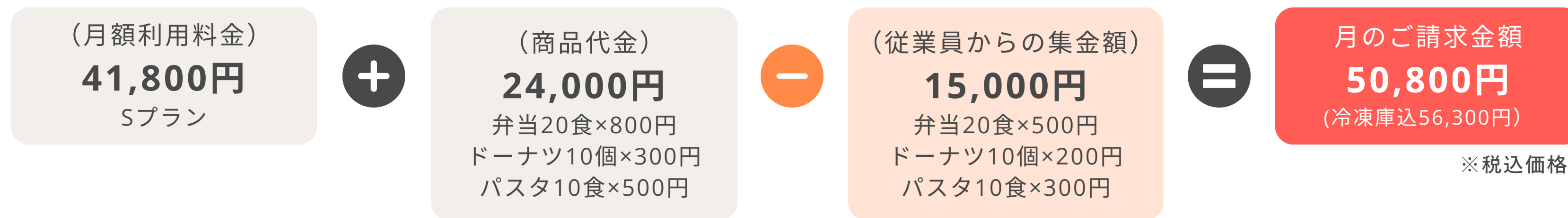
	お試し (初月のみ)	S	M	L	LL
利用料金/月	16,800円	38,000円	63,000円	95,000円	125,000円
納品食数/月	40食	~99食	100~199食	200~299食	300~399食
配送回数	1~2回	2~4回	2~4回	2~4回	3~5回
企業食事補助額/食	弁当300円 / パスタ200円 / パン200円 / ドーナツ100円				
従業員購入価格/食	弁当500円 / パスタ300円 / パン250円 / ドーナツ200円				
冷凍庫レンタル/月	5,000円 (105L)	5,000円 (105L)	5,000円・10,000円 (105L・274L)	10,000円 (274L)	10,000円 (274L)

- ・ 利用料金にはサービス運用管理費が含まれます。
- ・ **初月のみ初期費用として30,000円**をお支払いいただきます。
- ・ 商品代金の企業負担額と従業員負担額は変更も可能です。
- ・ 北海道、沖縄、離島、複数拠点への配送が必要な場合は別途送料が発生します。
- ・ 冷凍庫を貴社にてご用意いただく場合は、レンタル料をいただきません。

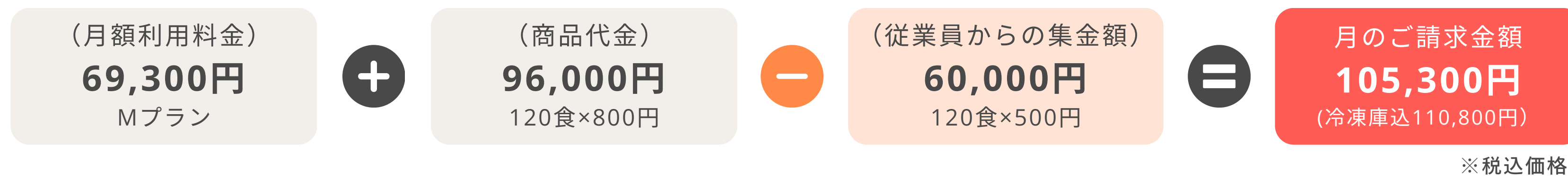
※食事補助額および従業員購入価格は税込表記

ご請求方法の例

「お弁当20食/ドーナツ10個/パスタ10食」 利用した場合



「お弁当120食」 利用した場合



扉の開閉で自動決済されるスマート販売機の導入も可能（別途お見積り）

電子錠
搭載

商品
自動識別

決済は
閉めるだけ



24h 無人
販売管理

自動課金
自動決済

冷蔵
冷凍
常温

Android OS搭載
課金決済システム
商品検知システム
個人認証機能



※「誰が・どこで・何を・幾つ購入 / 棚入れ「リアルタイムデータ」



- 販売データ・在庫管理
- 遠隔監視（常温・冷蔵・冷凍）
- 配送・棚入アカウント発行
- プライスリモートコントロール
- 開錠・施錠コントロール
- HACCP 管理（消費期限監視）
- 月次会計管理
- 動画配信管理 ※オプション

よくある質問

Q. 地方の会社でも導入可能ですか？

A. 全国どこでも導入可能

Q. ダウン・アップグレードは可能ですか？

A. 1ヶ月単位でプラン変更可能
(他社はダウングレードに縛りあり)

Q. 賞味期限はどのくらいですか？

A. お弁当は3ヶ月～最大1年間

Q. 最低契約期間はどのくらいですか？

A. 6ヶ月間

Q. メニューは選べますか？

A. 選ぶことも、お任せにすることも可能

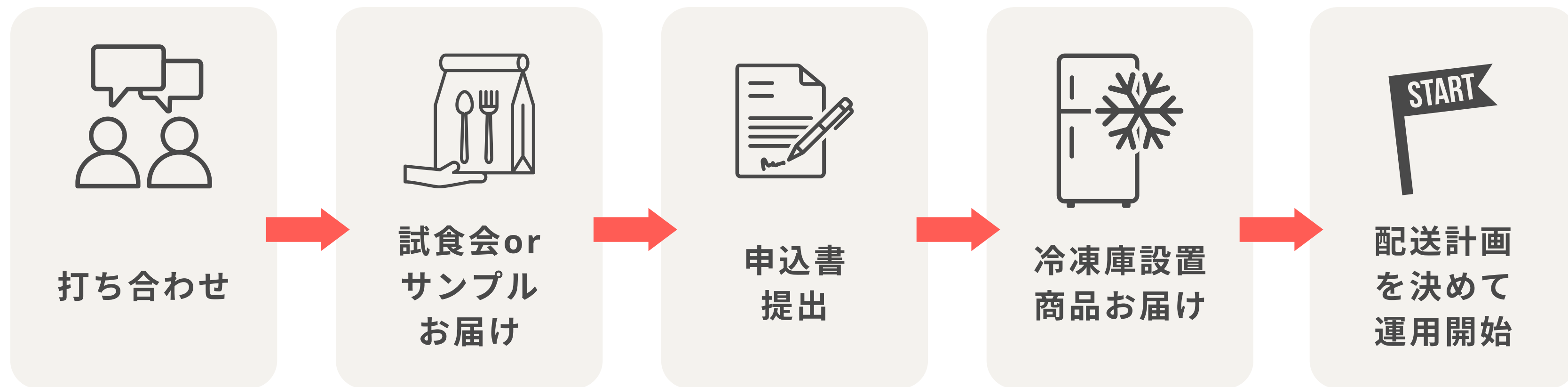
Q. レンチン待ちで混みませんか？

A. 昼食時間が固定の場合、電子レンジが混む可能性があり、2台設置をご検討ください。

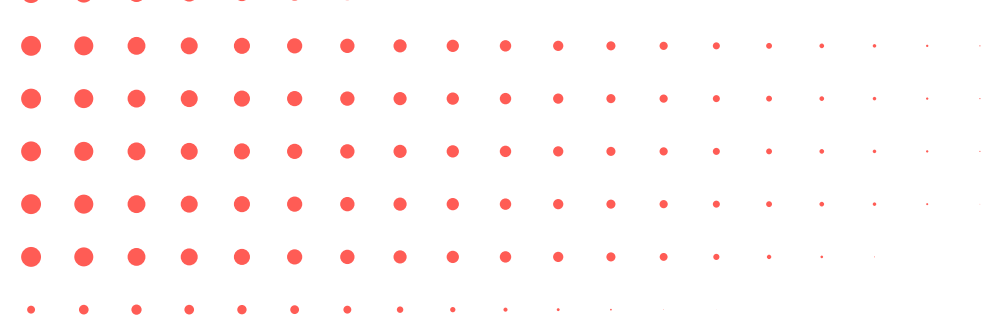
Q. 味が薄い気がします。

A. 普段の味付けが濃い場合、薄く感じるかもしれませんが、ぜひこの機会に食生活の見直しを！

サービス導入までの流れ



しっかりとヒアリングさせていただき計画を立ててからスタート！



人々が便利で幸せで健康的な食生活が送れるよう
そっと後押しする会社、MYPLATE

